

LOSATEC

■ Vermessungsmaterial



Geräte der LOSATEC unterstützen und erleichtern den Einsatz moderner Vermessungsgeräte. Unsere bewährten Produkte gewährleisten eine Wiederholgenauigkeit der Messdaten und reduzieren den Aufwand für die Datenerfassung im Gelände.

Zur Firma

Losatec – Ihr Spezialist für Vermessungsmaterial

Sehr geehrte Kunden

Wir freuen uns, Ihnen unseren neuen Katalog vorzustellen.

Sie finden auf den folgenden Seiten sowohl unsere bekannten und bewährten Artikel als auch diverse Neuigkeiten. Neu können sie unsere Produkte auch unter www.losatec.ch einsehen und bestellen.

Die Losatec GmbH hat es sich zur Aufgabe gemacht, Ihnen Lösungen in der Vermessung anzubieten. Mit Ihren spezifischen Produkten deckt sie einen Grossteil der anfallenden Kundenwünsche im Bereich Bau-, Bahn- sowie Geländevermessung ab. Entwicklung und Fertigung von Prototypen sind weitere Tätigkeitsbereiche der Losatec GmbH. Dabei steht die direkte Zusammenarbeit mit dem Kunden im Vordergrund.

Sollten Sie unter unseren Produkten nicht die geeignete Lösung finden, so zögern Sie nicht mit uns Kontakt aufzunehmen. Wir werden alles daran setzen Ihre Wünsche erfüllen zu können.

Ihr Losatec Team

Inhalt

| Produkte | Seite |
|----------------------------------|--------------|
| Vermarktungsmaterial | |
| Versicherungsbolzen | 3 |
| Versicherungshülsen | 3 |
| Ergänzung zu Versicherungshülsen | 4 |
| Konvergenzbolzen | 4 |
| Reflektoren | |
| Prismen | 5 |
| Monitoring Messpunkt | |
| Monitoring Messpunkt | 6 |
| Zubehör: Abdeckung | 6 |
| Zubehör: Anpeilhilfe | 6 |
| Zubehör: Schutzblech | 7 |
| Scannerzielmarken | |
| Simple-Target \varnothing 110 | 7 |
| Simple-Target 200x200 | 8 |
| Stative | |
| Wand stativ | 8 |
| Fixstativ | 9 |
| Bahnvermessung | |
| Messbügel | 9 |
| Geleisespecht | 10 |
| Schienenmontageset | 10 |
| Zubehör | |
| Zentrierplatte | 10 |
| Lotstockzentrierung | 11 |
| Absteckspitze | 11 |
| Nivellieradapter | 12 |
| Felsüberwachung | |
| Crackmeter | 12 |
| Spezialanfertigungen | |
| Beispiele | 13 |

Versicherungsbolzen



V-111.00

Versicherungsbolzen gemäss SBB-Standard mit Innengewinde M8, Länge: 38mm pro Stk. **Fr. 7.20**, Paket zu 50 Stk. **Fr. 3.80**/Stk.

V-111.01

Mit Aussengewinde M8. Gewindelänge: 15 mm oder nach Wunsch pro Stk. **Fr. 7.30**, Paket zu 50 Stk. **Fr. 4.90**/Stk.

V-111.02

Versicherungsbolzen gemäss SBB-Standard. Komplett im Satz mit Schutzschlauch, U-Scheibe und SK-Schraube z.B. für Montage an Bahnmasten Paket zu 50 Stk. **Fr. 5.80**/Stk.

V-111.03

Versicherungsbolzen mit Express-Felsanker M8x60 Paket zu 50 Stk. **Fr. 5.90**/Stk.

V-111.10

Versicherungsbolzen in Aluminiumausführung mit Sollbruchstelle pro Stk. **Fr. 4.70**, ab 50 Stk. **Fr. 4.40**/Stk.

V-111.40

Versicherungsbolzen in Sonderlängen. Länge für Einsatz mit GPS: L=40mm pro Stk. **Fr. 5.60**, ab 50 Stk. **Fr. 5.30**/Stk.

Set Versicherungshülsen



V-127.10

Dieses System kommt überall dort zur Anwendung wo eine zuverlässige und präzise Messbasis gewünscht wird, die Messpunkte aber zwischen zwei Messkampagnen aus sicherheits- oder ästhetischen Gründen entfernt werden müssen (z.B. auf Fahrbahnen, im Bereich von Baumaschinen, an Häuserfassaden, im Innern von Räumen, in Schächten usw). Die Hülsen sind mittels flacher Abdeckschraube vor Schmutz und Wasser geschützt. Die durchdachte Präzisionszentrierung ermöglicht auch eine Bestückung mit Nivellierbolzen und Sonderanwendungen. 1 Set besteht aus 10 Messinghülsen V-127.01 und 2 Versicherungsbolzen V-127.02. Preis pro Set: **Fr. 95.-**

V-127.01

Messinghülse bis 10 Stk. **Fr. 10.20**, ab 10 Stk. **Fr. 8.20**

V-127.02

Versicherungsbolzen passend zu V-127.01 und V-127.51.200 bis 10 Stk: **Fr. 13.20**, ab 10 Stk. **Fr. 9.40**

V-127.03

Nivellierbolzen passend zu V-127.01 und V-127.51.200 bis 10 Stk: **Fr. 13.70**, ab 10 Stk. **Fr. 9.70**

Ergänzung zu Versicherungshülsen



Die Ergänzung zum bestehenden System V-127.10.
Bedingt durch Aussenisolation u.s.w. haben immer mehr Gebäude eine bis zu 20 cm hervorstehende Fassade. Unser Verlängerungsteil V-127.51.200 in Kombination mit der Versicherungshülse Maxi V-127.50 ist die ideale Lösung, um Gebäudefassaden oder andere, nicht direkt zugängliche Kontrollpunkte zu überwachen.

Passend dazu unsere bewährten Versicherungsbolzen V-127.02 und Nivellierbolzen V-127.03.

V-127.50

Versicherungshülse Maxi mit Abdeckschraube
bis 10 Stk.: **Fr. 41.-/Stk.**
ab 10 Stk.: **Fr. 39.-/Stk.**

V-127.51.200

Verlängerung 200 mm
bis 10 Stk.: **Fr. 81.20/Stk.**
ab 10 Stk.: **Fr. 76.50/Stk.**



Konvergenzbolzen



V-172.00.001

Passend zu V-111.01, V-111-10, V-154.00
Preis pro Stück: **Fr. 15.50**
100 Stk.: **Fr. 13.80/Stk.**

Low-Cost Folienreflektor



V-154.00

Steh- & Kippachse arretierbar

aus rostfreiem Edelstahl und beidseitiger Reflexfolie
Reichweite 100 - 150 m
Foliendurchmesser 60 mm
Offset (Add.-konstante) 1 mm
Anschluss auf Versicherungsbolzen, siehe Seite 3

Neu auch mit Fadenkreuz- oder Schachbrettmuster erhältlich!

Sehr geeignet für Konvergenzmessungen im Tunnelbau
hervorragendes Preis- / Leistungsverhältnis



V-154.00

Einzelpreis: **Fr. 32.95**

10 Stk. : **Fr. 22.60/Stk.**

50 Stk. : **Fr. 20.75/Stk.**

500 Stk. : **Fr. 18.95/Stk.**



V-154.01: Fadenkreuz

V-154.02: Schachbrett

Einzelpreis: **Fr. 33.80**

10 Stk. : **Fr. 23.50/Stk.**

50 Stk. : **Fr. 21.60/Stk.**

500 Stk. : **Fr. 19.80/Stk.**

Monitoring-Prismenhalter



V-153.03

Stabile Ausführung für Langzeitüberwachung.

Die frei wählbare Anordnung der Reflektoren erlaubt das Einmessen eines bestimmten Punktes aus verschiedenen Winkeln.

Das System besteht je nach Bedarf aus 1 - 3 Prismen, individuell in einem Schutzrahmen gelagert.

Als Zubehör bieten wir Anpeilhilfen in gewünschten Grössen an.

Preis: **Fr. 345.-** (pro Prismenhalter mit Reflektor)

Monitoring Messpunkt



V-183.01

Monitoring Messpunkt

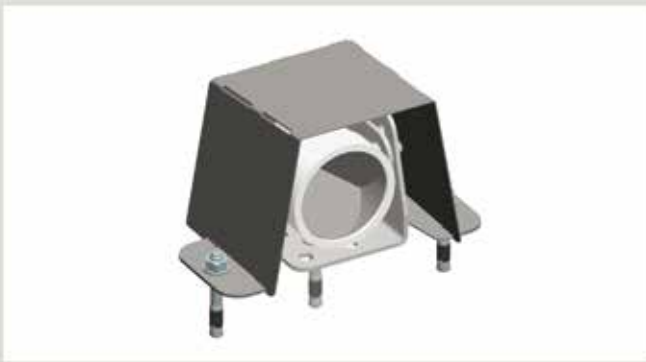
Die Monitoring Messpunkte sind speziell für den rauen Einsatz bei Überwachungsaufgaben konzipiert. Anwendungen: Felssicherungen, Bauwerksüberwachung etc.

Technische Merkmale

- Geeignet für Prisma Leica GPR112
- Höhe 65mm
- Kipp- und Vertikalachse einstellbar
- Montage mittels Expressanker
- Material: Inox

Basis-Halter inkl. Befestigungsschraube M8 für Prisma.
Preis: **Fr. 37.65** (ohne Prisma)

Abdeckung



V-183.10

Die Abdeckung schützt den Messpunkt vor Witterungseinflüssen, Schmutz und Beschädigungen durch Steinschlag oder Tiere.

Die Befestigung erfolgt mit zwei vom Messpunkt unabhängigen Anker, damit Kräfte auf die Abdeckung keinen Einfluss auf das Messergebnis haben.

Material: Inox (optional auch Stahl pulverbeschichtet)

V-183.10 Abdeckung
Preis: **Fr. 39.60**

Anpeilhilfe



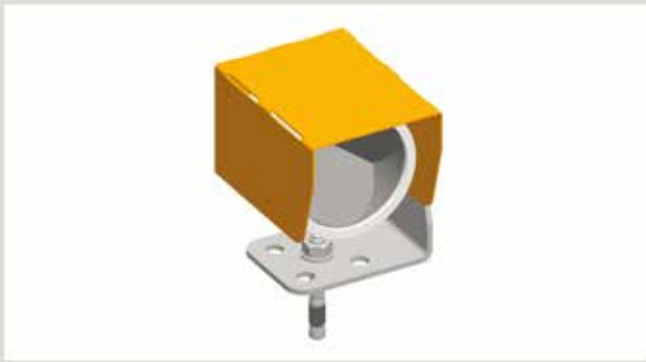
V-183.20

Die Anpeilhilfe wird bei Messungen auf grosse Distanzen eingesetzt, um ein Anpeilen auch ohne ATR zu ermöglichen.

Material: Stahl, pulverbeschichtet Signalgelb.
Abmessungen: 304mm x 237mm

V-183.20 Anpeilhilfe
Preis: **Fr. 68.20**

Schutzblech



V-183.30

Das Schutzblech schützt den Messpunkt vor Witterungseinflüssen und Schmutz.

Material: Stahl, pulverbeschichtet Signalgelb.

V-183.30 Schutzblech

Preis: **Fr. 35.20**

Simple-Target ø110



V-186.11, V-186.12

Das Simple-Target ist ein kostengünstiger Zielpunkt der speziell für die Anwendung mit Laserscannern entwickelt wurde. Das Simple-Target zeichnet sich durch eine robuste Konstruktion und umfangreiche Funktionalität aus. Der Zielpunkt ist mit unterschiedlichen Reflexfolien lieferbar. Kundenspezifische Tafelformen- und Beschriftungen sind ebenfalls möglich.

Technische Merkmale:

- Kompatibel auf 12mm SBB-Bolzen
- Höhe 60 mm
- ø Zielpunkt 110 mm
- Kipp- und Vertikalachse arretierbar
- Sicheres Einrasten auf SBB-Bolzen durch Schnappverschluss
- Schwarz matt, pulverbeschichtet

Optionen

- Das Simple-Target ist mit unterschiedlichen Reflexfolien erhältlich, die speziell auf die unterschiedlichen Anforderungen von Messgerät und Auswertesoftware abgestimmt werden können.
- Kundenspezifische Zieltafel sind auf Anfrage erhältlich (Bsp.: vergrößerte Zieltafel mit Firmenlogo, ID-Nummer oder Spezialmuster).

V-186.11 Simple-Target mit Reflexfolie mit Schachbrettmuster horizontal; optimiert für Kurzdistanzmessungen (getestet mit: Faro Focus 3D; Z+F IMAGER;...).

Preis: **Fr. 158.40**

V-186.12 Simple-Target mit Reflexfolie voll-flächig; optimiert für grosse Distanzen (getestet mit: Riegel VZ400, VZ1000;...)

Preis: **Fr. 171.60**

Simple-Target 200x...



V-186.21, V-186.25

Das Simple-Target ist ein kostengünstiger Zielpunkt der speziell für die Anwendung mit Laserscannern entwickelt wurde. Das Simple-Target zeichnet sich durch eine robuste Konstruktion und umfangreiche Funktionalität aus. Der Zielpunkt ist mit unterschiedlichen Reflexfolien lieferbar. Kundenspezifische Tafelformen- und Beschriftungen sind ebenfalls möglich.

Technische Merkmale

- Kompatibel auf 12mm SBB-Bolzen
- Höhe 60 mm
- Zielpunkt-Format 200x200 mm oder 200x250 mm
- Kipp- und Vertikalachse arretierbar
- Sicheres Einrasten auf SBB-Bolzen durch Schnappverschluss
- Schwarz matt, pulverbeschichtet

Optionen

- Das Simple-Target ist mit unterschiedlichen Reflexfolien erhältlich, die speziell auf die unterschiedlichen Anforderungen von Messgerät und Auswertesoftware abgestimmt werden können.
- Kundenspezifische Zieltafel-Formen sind auf Anfrage erhältlich (Bsp.: vergrößerte Zieltafel mit Firmenlogo, ID-Nummer oder Spezialmuster).

V-186.21, Simple-Target 200x200 mit Reflexfolie mit Schachbrettmuster; optimiert für Kurzstanzmessungen (getestet mit: Faro Focus 3D; Z+F IMAGER;...).

Preis: **Fr. 334.40**

V-186.25, Simple-Target 200x250 mit Reflexfolie vollflächig; Muster und ID-Nummer gem. ihren Angaben.

Preis: **auf Anfrage**

Wandstativ



V-132.00

Mit unserem Wandstativ verfügen Sie über ein ideales Hilfsmittel zum genauen, effizienten und sicheren Arbeiten im Tunnel oder überall sonst an vertikalen Flächen.

Anwendungen

Das primäre Anwendungsgebiet des Wandstativs sind Tunnelvermessungen. Das System wird bei mehreren Grossprojekten erfolgreich eingesetzt. Als Variante kommt das Wandstativ auch zur Vermessung von Stahlkonstruktionen & Fassadenelementen zum Einsatz.

Das Wandstativ-System besteht aus den Basisplatten und dem Wandstativ. Die Basisplatten werden entlang der Vermessungsstrecke an geschützten Standorten montiert. Ihre Montage ist einfach und kann direkt bei Bedarf erfolgen. Zum Vermessen wird das Stativ mittels präzisen Referenzflächen und Sicherungsmechanismus innert Sekunden an der Basisplatte positioniert und nach dem Messeinsatz mit wenigen Handgriffen wieder demontiert.

Damit ist das Stativ auf der Baustelle nicht gefährdet und kann auch für weitere Einsätze verwendet werden.

Aufbau

Das Wandstativ ist eine robuste Konstruktion aus rostfreien Werkstoffen.

Auch dieses Gerät verfügt über unsere bewährte Kombi-Zentrierplatte (5/8" Wild/Leica- und Kernzentrierung).

Eine Mess-Wiederholgenauigkeit von < 0.2 mm ist gewährleistet.

Erhältlich in den Längen 400 mm und 800 mm.

Wandstativ 800 mm: **Fr. 1960.-** (V-132.01)

Wandstativ 400 mm: **Fr. 1790.-** (V-132.02)

Basisplatte zu Wandstativ: **Fr. 255.-** (V-133.00)

Fixstativ



**Basisplatte
V-135.55**



**Schutzabdeckung
V-135.56**

V-135.00

Das Fixstativ ist für Vermessungen auf Grossbaustellen wie auch bei periodisch durchgeführten Objektvermessungen die optimale Lösung.

Anwendungen

Die Überwachung von Brücken, Felssturzgebieten, Hochspannungsmasten, Seilbahnen, Baustellen usw. gehören in den Einsatzbereich des Fixstativs. Bestens geeignet ist das Fixstativ auch für Überwachungen mit Monitoring-Systemen. Dieses sehr flexible System erspart die Erstellung aufwendiger Betonsokkel und benötigt nur kleinsten Platzbedarf.

Aufbau

Das Fixstativ-System besteht aus einer Basisplatte mit stabiler Abdeckung, dem Fixstativ und dem Sonnenschutz/Tragsack. Die Basisplatten sind für die Befestigung auf Fels oder Beton vorgesehen und ermöglichen ein sehr präzises Positionieren. Das Fixstativ selber wird mit wenigen Handgriffen auf die Basisplatte montiert und nach der Anwendung wieder demontiert. Die Basisplatte wird zwischen den Messeinsätzen mit einer Abdeckung geschützt.

Durch die robuste Konstruktion wird eine Zentriergenauigkeit von < 0.2 mm gewährleistet.

Die Standardhöhe beträgt 1200 mm.

Fixstativ 1200mm mit Schutz: **Fr. 1952.-** (V-135.00)

Basisplatte: **Fr. 237.-** (V-135.55)

Abdeckung Basisplatte: **Fr. 156.-** (V-135.56)

Messbügel



V-112.00

Der Messbügel ist ein unerlässliches und preisgünstiges Hilfsmittel zur Vermessung der Schienenachse. Er gewährleistet eine hohe Positionier- und Wiederholgenauigkeit. Mit dem Messbügel liegt der Referenzpunkt des Reflektors exakt auf der Schienenoberkante (SOK) und in der theoretischen Geleiseachse. Alle Berührungspunkte zur Schiene sind isoliert. Er ist für die Normalspurweite (V-112.02) erhältlich.

Als Sondervariante für Zahnradbahnen kann der Messbügel auch mit einer Messeinrichtung für Zahnstangenhöhen geliefert werden.

Messbügel für Normalspur: **Fr. 987.-** (V-112.02)

Auch in Version «Triple» lieferbar (3 Reflektoren):

Fr. 1100.- (V-112.03)

Geleisespecht



V-118.00

Dieses Gerät bietet eine grosse Sicherheit für präzise und zuverlässige Messungen an allen Schienenprofilen. Die Auflagepunkte auf der Schienenoberkante und an der Spurmessstelle (Schieneninnenseite) werden gleichzeitig bei der Senkrechtjustierung der Längs- und Querachse angefahren.

Die Fixierung auf der Schiene erfolgt mittels Magneten. Das Gerät lässt sich in wenigen Sekunden setzen und ausrichten.

Der Geleisespecht eignet sich auch bestens zur Vermessung von Stahlkonstruktionen.

Preis ohne Koffer: **Fr. 798.-**
Preis mit Alu-Koffer: **Fr. 880.-**

Schienenmontageset



V-183.50

Das Schienenmontageset erlaubt die einfache und sichere Montage der Messpunkte an alle üblichen Schientypen. Es wurde entwickelt zur Langzeitüberwachung von Geleisen.

V-183.50 Schienenmontageset (inkl. Schutzblech)
Preis: **Fr. 105.60** (ohne Prisma)

Zentrierplatte



V-125.00

Die Zentrier-Platte kann auf jede beliebige Unterlage festgeschraubt werden und gewährleistet ein schnelles und genaues Aufsetzen aller bekannten Grundplatten/Messgeräte.

Zentrierplatte: **Fr. 385.-**

Lotstockzentrierung



V-165.00

Dient zum Aufsetzen von Prismenstäben, Absteckspitzen und GPS-Antennen

Steh- und Kippachse arretierbar

Aus rostfreiem Stahl und Aluminium

Hohe Präzision

Aufnahme: Bohrung für 12 mm WILD/Leica-Bolzen

Zentrumshöhe 60mm (wie Standard-Reflektoren)

Kann auch als Nivellierelement eingesetzt werden (Kugel Ø 20 mm)

Lotstockzentrierung: **Fr. 195.-**

Absteckspitze



V-173.01.240

V-173.01.090

V-173.01.065

V-173.00

Absteckspitze (gehärtete Spitze) mit oder ohne integrierter Dosenlibelle zum lotrechten Aufhalten.

Für alle gängigen Prismensysteme.

Wild / Leica Steckzapfen

65 mm (V-173.01.065): **Fr. 61.-**

90 mm (V-173.01.090): **Fr. 61.-**

240 mm (V-173.01.240): **Fr. 69.-**

(5/8"-Aussengewinde: Aufpreis von Fr. 35.-)

(Dosenlibelle: Aufpreis von 75.-)

Nivellieradapter



V-176.00

Ganz-Metall-Ausführung
Robuste Konstruktion
Aufnahme: Bohrung für 12 mm WILD/Leica-Bolzen
Schnell-Verriegelung
Kugel d = 20 mm
Höhe Kugelmittelpunkt 60 mm (wie Standard-Reflektor)

Preis: **Fr. 139.-**

Crackmeter



V-168.00

Der Crackmeter V-168.00 ist ein sehr robustes und vielseitiges Messgerät zur Überwachung von Fels- und Geländebewegungen. Die Konstruktion besteht aus rostfreiem Stahl. Es können Kluftbreiten bis ca. 4.5m überwacht werden.

Der Einbau verschiedener Sensoren erfolgt mit Hilfe spielfreier Kugelgelenke. Dies ermöglicht den Einsatz aller gängigen Sensortypen.

Der Sensor wird durch das stabile Stahlgehäuse vor Steinen und Witterungseinflüssen geschützt.

Zur Montage der Crackmeter werden lediglich eine Akkubohrmaschine, ein Gabelschlüssel und ein Hammer benötigt. Der Crackmeter kann im Normalfall von einem einzelnen Arbeiter im Gelände montiert werden.

Messbereich 650 bis 950 mm: **Fr. 680.-**

Messbereich 950 bis 4000 mm: **Fr. 1043.-**

Crackmeter V-168.00 isoliert
(Schutz vor Sonneneinstrahlung)



Beispiele von Spezialanfertigungen



Fixstativ-Basisplatte
Für Montage auf Rohrleitungen
(z.B. Gasleitungen)

Preis **auf Anfrage**



Deformationsmessungen
Anwendung an beliebigen Bauwerken
wie z.B. Brücken, Tunnelportale, etc.

Preis **auf Anfrage**

Für alle Produkte: Preisänderungen vorbehalten
Alle Preise: exklusiv Mehrwertsteuer

LOSATEC

■ Vermessungsmaterial

Losatec Vermessungsmaterial

Haselstrasse 5, 3930 Visp – Métralie 26, 3960 Sierre

Telefon +41 (0)27 956 50 50, Mobile +41 (0)79 342 50 30, Fax +41 (0)27 956 50 54

E-Mail: info@losatec.ch, www.losatec.ch